

Quel modèle est concerné par cette procédure ?



G300

1) Sur www.wikango.com

wikango smart driving **Wikango devient assistant d'aide à la conduite et reste 100% légal**

Les infos de votre nouveau Wikango sont simples, pertinentes et faciles à comprendre..

AVANT **RADAR FIXE** → **ZONE DE DANGER** APRES

Vous avez un avertisseur de radars?

- avant le 28 novembre 2011, transformez votre avertisseur de radars Wikango en assistant d'aide à la conduite.
- ou échangez votre ancien avertisseur contre un MAX grâce à notre offre de reprise :

METTRE MON AVERTISSEUR EN CONFORMITÉ

50€ de remboursement pour l'achat d'un MAX.

OU

wikango smart driving

Les mises en conformité pour vos appareils Wikango sont disponibles !

METTRE MON AVERTISSEUR EN CONFORMITÉ

La boutique Wikango

- Wikango Max
- 600 by Wikango
- Wikango HD

50€ de remboursement pour la reprise de votre ancien avertisseur de radar.

Rendez-vous sur www.wikango.com, cliquez sur le bouton "Mettre mon avertisseur en conformité" dans le message qui apparaît à l'écran.

Cliquez sur un des boutons "Mettre mon avertisseur en conformité" que vous trouverez à différents endroits de la page d'accueil.

2) Sélectionnez votre produit

Mise en conformité

Cher Smart Driver, votre avertisseur évolue pour rester 100% légal. Place aux assistants de conduite !

Installez la mise en conformité de votre WikangoAlerteGPS actuel en cliquant sur votre produit ci-dessous.

ou profitez de 50€ de remboursement en achetant Max et en nous renvoyant votre ancien avertisseur de radars.

50€ de remboursement pour l'achat de MAX.

Cliquez sur votre produit pour effectuer la mise en conformité.

- Wikango Max
- 700 by Wikango
- 600 by Wikango
- G200 Neo
- Wikango One
- G300
- G400
- G320

Sélectionnez votre produit dans la liste.

3) Achetez votre mise en conformité

Mise en conformité

Votre avertisseur évolue pour rester 100% légal. WikangoAlerteGPS a fait le choix de vous donner le choix !

- mettre en conformité votre produit AlerteGPS et ce, malgré son ancienneté au prix de 19,90€ TTC*
- Bénéficier du meilleur de la technologie actuelle et être informé en temps réel. 50€** offert pour l'achat de Max et la reprise de votre ancien avertisseur de radar.

50€ de remboursement pour l'achat de MAX.

Prix TTC : **19.90 €**

Ajouter au panier

Produits compatibles

Cliquez sur "Ajouter au panier" pour débuter l'achat de votre mise en conformité.

4) Accédez à votre panier

1 Article
19.95 €

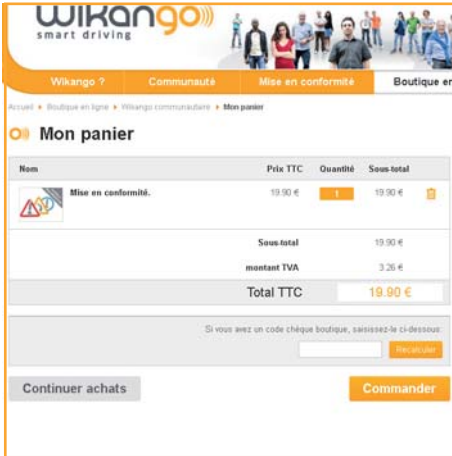
Voir le panier

Mon compte

ligne **Contactez-nous**

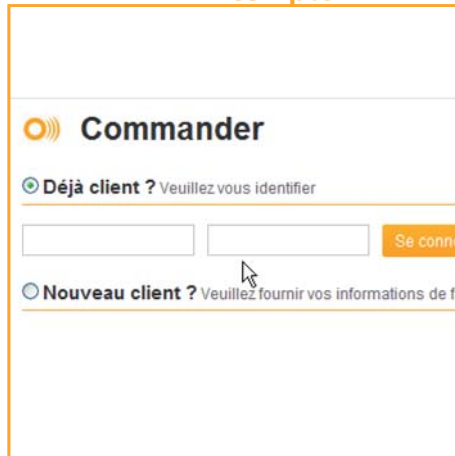
Tout en haut à droite, cliquez sur "Voir le panier".

5) Lancez la commande



Dans le récapitulatif de votre commande, cliquez simplement sur "Commander".

6) Connexion à votre compte



Connectez-vous avec votre identifiant et mot de passe habituels, si vous n'en n'avez pas, créez votre compte.

7) Terminez la commande



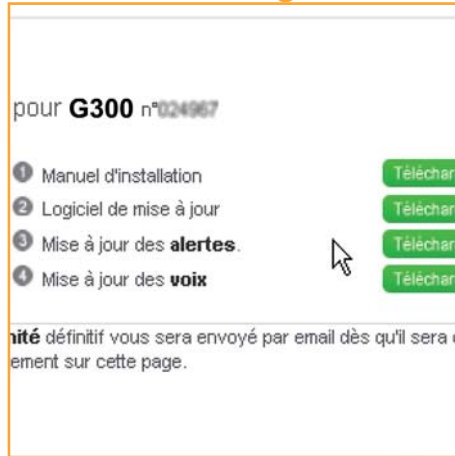
Poursuivez la commande en suivant les indications à l'écran sans vous préoccuper de l'adresse de livraison.

8) Accédez à votre commande



En haut à droite de la page cliquez sur "Mon Compte" puis sur "Mes produits"

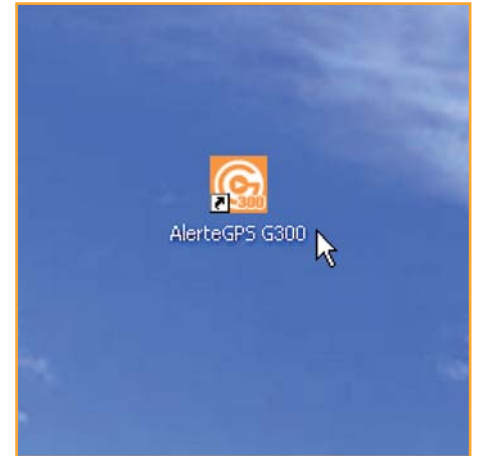
9) Accédez à vos téléchargements



Si ce n'est pas déjà fait, enregistrez votre produit.

Vous pourrez alors récupérer le logiciel de mise à jour ainsi que vos deux fichiers de mise en conformité. Enregistrez les dans un endroit de votre ordinateur ou vous pourrez les retrouver facilement par la suite en cliquant sur "Télécharger".

10) Accédez à votre mise en conformité



Une fois votre logiciel installé, cliquez sur l'icône AlerteGPS G300 sur votre bureau (écran principal de votre ordinateur).

11) Branchement de l'appareil

Allumez votre produit et branchez le à l'aide du cordon USB du pack.

12) Installation des pilotes

Patientez quelques secondes, Windows doit installer les pilotes (drivers) de votre appareil pour pouvoir le reconnaître.

13) Connectez votre appareil au logiciel



A l'ouverture de la fenêtre, cliquez sur l'onglet "Connexion" puis "Connexion automatique" jusqu'à ce que le message "Connexion établie" apparaisse. Cliquez alors sur "ok"

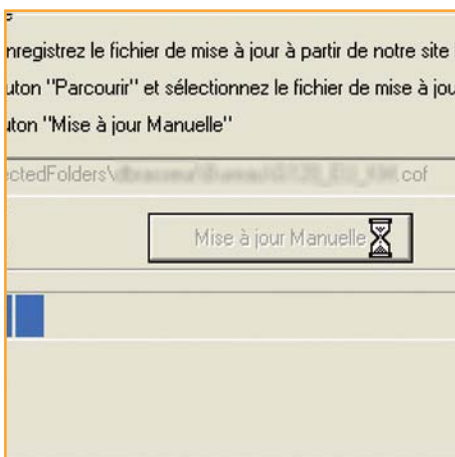
14) Insérez vos fichiers de mise à jour



Cliquez sur l'onglet "Mise à jour" puis dans la partie "Mise à jour Manuelle" cliquez sur Parcourir.

Une fenêtre s'ouvre alors, sélectionnez et ouvrez le fichier de mise à jour que vous avez enregistré sur votre ordinateur lors de l'étape 9.

15) Lancez la mise à jour



Cliquez sur "Mise à jour manuelle", des barres de chargement défilent. l'opération prend plusieurs minutes selon votre ordinateur.

Lorsque le message "mise à jour terminée" apparaît, cliquez sur ok.

16) Débranchez votre appareil !



Pour le bon déroulement du processus il est important de débrancher votre appareil après avoir réalisé l'étape 15.

Il vous faudra ensuite le rebrancher et recommencer la connexion automatique (voir étape 13) avant de passer à l'étape suivante.

17) Mettez vos fichiers voix à jour

Cliquez sur l'onglet "Voix" puis sur "Parcourir".

Une fenêtre s'ouvre alors, sélectionnez et ouvrez l'autre fichier que vous avez enregistré sur votre ordinateur lors de l'étape 9.

Cliquez sur "Mise à jour", des barres de chargement défilent. l'opération prend plusieurs minutes selon votre ordinateur.

Lorsque le message "mise à jour terminée" apparaît, cliquez sur ok.

Vous pouvez débrancher votre appareil, **il est à présent mis en conformité.**